



KX250F 2014 / 2014

Profitez d'une puissance supérieure

La KX250F, née pour la gagne, est un atout de taille entre les mains
d'un prétendant à la victoire, grâce notamment à sa double injection.

Kawasaki

Description

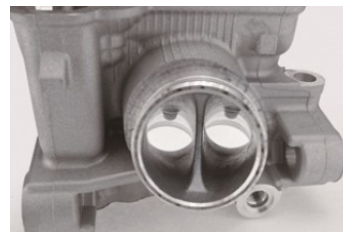
KX250F 2014 / 2014



Mode Launch Control



Tringlerie des gaz progressive



Double injection



Piston haute performance



Interface Pilote-Machine



Moteur haute performance au look de moto d'usine

Plus de détails



Chassis taillé pour la course au look usine



Ensemble « Usine » de calibrage d'injection KX FI (en option)



Facilité des réglages moteur : Paramètres d'injection directe



Suspension arrière uni-trak



Système de freinage de compétition



Une fourche avant prête pour la compétition



Un style "Usine"



Fourche SFF Type 2



PROTEGE-GUIDON KX

€ 12,20

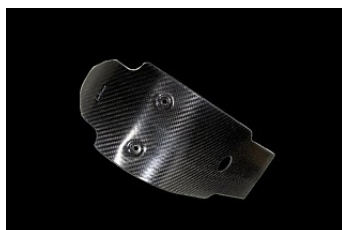


Cette pièce/ces pièces ont été fabriquées pour un usage compétition ou un usage similaire

Leur installation est explicitement mentionnée comme une exclusion des termes et des conditions de garanties des produits Kaw



KX f.i. Calibration kit '14
à partir de € 567,50



PLAQUE DE PROTECTION
MOTEUR EN CARBONE
€ 118,60



2013
SYSTÈME D'ÉCHAPPEMENT
COMPLET LEOVINCE
€ 712,70

Plus de pièces Racing



Xtrig Triple clamp fork
holder
à partir de € 531,20



COUVERCLE
EMBRAYAGE HINSON
€ 186,50



PLAQUE DE PRESSION
HINSON
€ 248,70



PLAQUE D'EMBRAYAGE
HINSON
€ 359,20



MOYEU HINSON
€ 414,45



Rotor
€ 499,05



Protection de disque
avant en carbone
€ 133,00



Protège disque arrière
carbon
€ 61,00



Guide chaîne carbone
€ 59,90



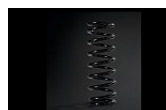
PIGNON SORTIE BOITE
à partir de € 29,35



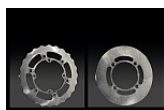
Plaque de protection
carbone KX250F
€ 41,60



Ressort de fourche
€ 84,35



Ressort d'amortisseur
arrière KX250F
à partir de € 175,25



DISQUE PLEIN
à partir de € 125,40



GUIDON FATBAR
RENTHAL
à partir de € 117,80



Pontet rehaussé
à partir de € 15,65



Protection étrier arrière
carbone
€ 41,95



BOUCHON DE
RADIATEUR
€ 32,50

Pièces racing

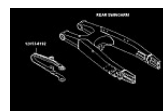
KX250F 2014 / 2014



PIGNON ARRIÈRE EN ALUMINIUM
à partir de € 80,55



PIGNON ARRIÈRE EN ACIER
à partir de € 38,65



Guide chaîne renforcé
€ 62,60



MX Bike lift
€ 67,35

Moteur

Type d'alimentation	Injection: ø43 mm x 1 (Keihin) à double injection
Allumage	Digital DC-CDI
Démarrreur	Kick
Lubrification	Sous pression, carter semi-sec
Moteur	Monocylindre 4-temps à refroidissement liquide
Cylindrée cm ³	249 cm ³
Alésage x course	77.0 x 53.6 mm
Taux de compression	13.8:1
Distribution	2 ACT, 4 soupapes

Transmissions

Embrayage	Multidisque en bain d'huile, à commande manuelle
Rapport primaire	3.350 (67/20)
Rapport internes: 1 ère	2.142 (30/14)
Rapport internes: 2 ème	1.750 (28/16)
Rapport internes: 3 ème	1.444 (26/18)
Rapport internes: 4 ème	1.235 (21/17)
Rapport internes: 5 ème	1.045 (23/22)
Rapport final	3.846 (50/13)
Boite de vitesses	5 rapports
Transmission finale	Chaîne

Partie-cycle

Cadre	Périmétrique en aluminium
Angle de chasse/chasse	28.7° / 126.4 mm
Débattement avant	315 mm
Débattement arrière	310 mm
Pneu avant	80/100-21 51M
Pneu arrière	100/90-19 57M
Angle de braquage gauche / droite	42° / 42°

Suspensions

Suspension avant	Fourche télescopique inversée de 48 mm à deux cartouches (SFF) Réglage en compression: 22 positions Réglage en détente: 20 positions Réglage en précharge : 60 positions
Suspension arrière	Système Uni-Trak Réglage en compression: 19 positions (basse vitesse), 4 tours (haute vitesse) Réglage en détente: 22 positions Précharge du ressort: Entièrement réglable

Freins

Frein avant	Simple disque en pétales semi-flottant de 252 mm Étrier: Double piston
Frein arrière	Simple disque en pétales de 240 mm Étrier: Simple piston

Dimensions

Dimensions (L x L x H)	2,170 mm x 820 mm x 1,270 mm
Garde au sol	330 mm
Empattement	1,475 mm
Hauteur de selle	945 mm
Réservoir	6.1 litres
Poids tous pleins faits	106.2 kg